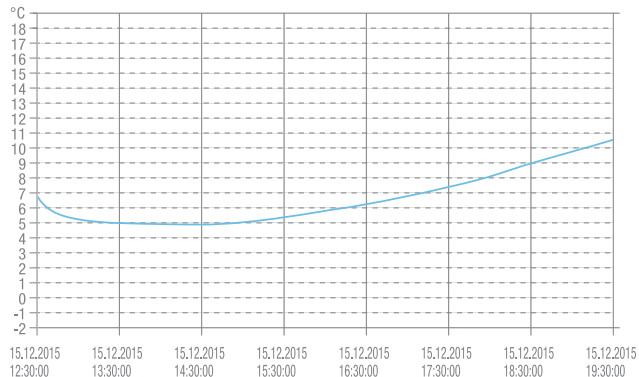


Verweildauer Abendessen im geschlossenen Transportwagen ohne Kühlung

C:\Variofresh Wurst und Käse 15.12.2015.vi2

Test 15.12.2015 Variofresh – vorgezogene Abendbrotportionierung

Wurst und Käse auf vorgekühltem Porzellanteller 25 cm mit tiefgefrorener Kühlcloche „Variofresh“. Messung mittels Mini-Datenlogger zwischen Wurst und Käse im Tablett-Transportwagen ohne Kühlung.



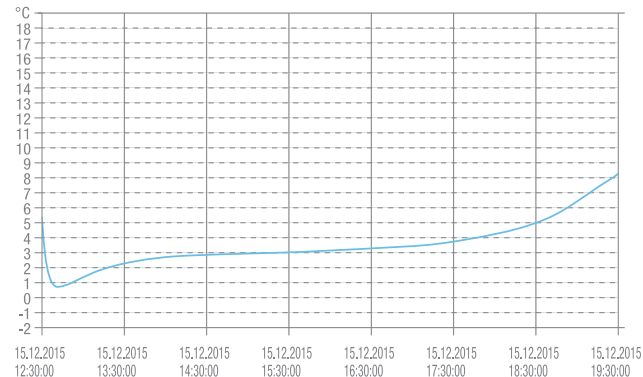
■ Wurst & Käse

Verweildauer Abendessen im geschlossenen Transportwagen ohne Kühlung

C:\Variofresh Salatteller 15.12.2015.vi2

Test 15.12.2015 Variofresh – vorgezogene Abendbrotportionierung

Großer Salatteller mit Nudelsalat auf vorgekühltem Porzellanteller halbtief 25 cm mit tiefgefrorener Kühlcloche „Variofresh“. Messung mittels Mini-Datenlogger im Salat im Tablett-Transportwagen ohne Kühlung.



■ Großer Salatteller mit Nudelsalat